

N° 9

MARS - JUIN 2020

# TRAITS D'CO

Le magazine Archi Déco



## TENDANCES

La cuisine à la pointe de l'excellence

### ENTRE NOUS

Les sols floqués  
Matériaux : les innovations

### IN SITU

2 métamorphoses  
contemporaines et audacieuses

ÉDITION  
DIJON  
BEAUNE

VOUS RECHERCHER VOTRE RÉSIDENCE PRINCIPALE,  
**VENEZ DÉCOUVRIR NOS GRANDS APPARTEMENTS T4 ET T5**

**Jardin Secret**

Cœur de ville à Dijon  
**CONFORT ET INTIMITÉ  
 EN CŒUR DE VILLE**

**LIVRAISON IMMÉDIATE**

Ensemble résidentiel sécurisé,  
 îlot ouvert autour d'un  
 parc boisé d'environ 2 000 m<sup>2</sup>

Appartements  
 de standing du T1 au T5

**VISITE SUR  
 RENDEZ-VOUS**

Emplacement d'exception  
 entre centre historique  
 et Allées du Parc





**Carré Satin**

Fontaine-lès-Dijon

**16 appartements  
 du T1 au T5  
 Quartier des Hauts  
 de Montchapet**

**DERNIÈRES OPPORTUNITÉS**

**Livraison été 2020**

**Superbe attique de 124 m<sup>2</sup>  
 avec terrasse**

46 avenue du Drapeau à Dijon  
 06 79 02 32 19 / 03 80 58 43 17 • Stéphanie CHATEAU  
 schateau.edifipierre@orange.fr • edifipierre.com



Illustrations non contractuelles

# SOMMAIRE



**35 GRAND ANGLE. La cuisine à la pointe de l'excellence**  
 Les fabricants rivalisent de génie pour perfectionner leurs modèles.  
 Au-delà d'une esthétique aboutie, les innovations confèrent aux cuisines  
 des qualités inédites. Illustrations.

**7 ENTRÉE EN MATIÈRE**  
 Lignes étudiées et couleurs  
 vitaminées, notre sélection  
 pour une déco bien ficelée

**10 LES GOÛTS & LES COULEURS**  
 Flash tendances :  
 les nouveautés en bref  
 Sols floqués : brassage  
 de styles et de couleurs

**14 TRAITS DE GÉNIE**  
 Romain Laprade,  
 un autre regard sur l'architecture

**16 INCOGNITO**  
 Équation cubique en Espagne

**26 D'UN TRAIT**  
 Un pur délice à Tokyo

**35 GRAND ANGLE**  
 L'innovation s'invite à table

**52 AU-DELÀ DES MURS**  
 Savante révolution à la maison :  
 les matériaux innovants

**58 AU-DELÀ DES MURS**  
 Influenceuses inspirantes

**60 TOUR D'HORIZON**  
 Des bureaux nouvelle génération  
 pour Oncodesign

Paris : la Cité universelle  
 pionnière de l'accessibilité

**63 JET LAG**  
 Caldera House :  
 raffinement au Far-West

**64 IMPULSION**  
 Nouveautés et bonnes adresses

**66 ENTRE DEUX**  
 Anthony Bassi, fondateur de Maison  
 Bassi : « Notre force de proposition  
 est capitale »

Téléchargez l'application **TRAITS D'CO** sur votre smartphone ou tablette



www.traits-dcomagazine.fr



[www.menuiserieberthelon.fr](http://www.menuiserieberthelon.fr)



**35 ANNÉES D'EXPÉRIENCE**  
CONSEIL / CONCEPTION / FABRICATION / POSE

**PROJETS NEUFS**  
**RÉNOVATION**  
**AGENCEMENT**  
INTÉRIEUR OU EXTÉRIEUR

**LA CRÉATION SUR MESURE**  
**AU JUSTE PRIX**

11, rue de l'ingénieur Bertin - 21600 LONGVIC  
Tél. 03 80 67 10 59



**PVC / BOIS / ALU / MIXTE**  
PARTICULIERS / PROFESSIONNELS



# ÉDITO

Nathalie Truche  
et la team *Traits D'co*

## JOUR DE RATRAPAGE

Une année bissextile, c'est un jour de plus pour feuilleter le magazine *Traits D'co*. Son sommaire propose de quoi occuper cet ajout calendaire avec des cuisines au sommet de l'esthétique, des appareils électroménagers à la pointe de l'électronique, des matériaux au top de l'innovation, des intérieurs au comble du raffinement. Vingt-quatre heures supplémentaires pour explorer ses idées shopping et ses bonnes adresses. Entre nous, si Jules César avait demandé son avis à la team *Traits D'co*, c'est en été qu'elle aurait placé cette journée intercalaire. Il faut bien reconnaître que février ne jouit pas de la meilleure réputation. On dit qu'il est le plus court des mois et le pire à la fois. Qu'en février, il vaut mieux un renard au poulailler qu'un homme en chemise. Si saint Valentin et Monsieur Carnaval lui apportent un peu de joie, il reste le plus matois. Vingt-neuf jours puis ce sera mars et son lot de surprises car « du matin au soir dans les bois, tout change avec les brises » disait Alfred de Musset. Semer le vent pour récolter le printemps ? On est partant !

**TRAITS D'CO** le magazine Archi Déco de votre région

Directrice de la publication et rédactrice en chef :  
Joëlle Bretin, 06 11 67 95 36,  
joelle.bretin@jbm-magazines.fr  
Rédaction : redaction@jbm-magazines.fr  
Nathalie Truche, Nathalie Dassa.  
Secrétariat de rédaction : Nathalie Truche,  
Marguerite Comte.  
Création graphique : Marie Augoire, Claire Péliissier,  
Olivier Baulet.  
Création publicitaire : Pierrot Éditions.  
*Traits D'co* est édité par Pierrot Éditions.

5 rue du Pré Félin, Bâtiment B, 74940 Annecy-le-Vieux.  
Impression : Imprimé en UE. Tirage 15 000 exemplaires.  
Distribution : JBM Magazines.  
Régie publicitaire : Le Mag de l'Immo,  
Laurence Basset Ecochard, 06 01 71 83 94,  
laurence.be@lemagdelimmo.com,  
Laurence Fournier, 06 76 94 48 29,  
laurence.f@lemagdelimmo.com.

Date de parution : 2 mars 2020. Numéro ISSN : 2609-3340.  
Photo de couverture : © Jan Vranovsky.

**TRAITS D'CO**  
Le magazine Archi Déco  
par  
**le mag de l'immo.com**

# rêve de PISCINE

Coques - Maçonnerie - Accessoires - Entretien



## ENTRÉE EN MATIÈRE

Nathalie Truche



1



2



4



3

résolument  
élégant

**QUETIGNY**

10, rue Champeau  
(Face au parking Décathlon)

**03 80 45 44 84**

**www.revedepiscine.fr**

**ALLIANCE  
PISCINES**

Ma piscine pour la vie !

**EAU'SHOP**  
L'expérience Piscine

**1 Raffiné.** Humbert & Poyet Architecture a conçu le lampadaire Ava en laiton poli et travertin. Sphères en verre sablé. Fabrication artisanale. 6 710 €. [theinvisiblecollection.com](http://theinvisiblecollection.com) **2 Moelleux.** Le Lit Ruché d'Inga Sempé pour Ligne Roset revêt une couette épaisse au matelassage capitonné avec quadrillage de coutures interrompues. À partir de 3 941€. [ligne-roset.com](http://ligne-roset.com) **3 Treillage.** Pour le centenaire de l'École Bauhaus, Cassina réédite Elling Buffet de Gerrit Thomas Rietveld. Structure en frêne naturel ou teinté noir. 21 870 €. [cassina.com/fr](http://cassina.com/fr) **4 Traits gais.** Avec ses joyeuses rayures, le compotier Toppu de Oyoyo pour Home autour du monde capte les regards. Fait main en céramique. 48 €. [bensimon.com](http://bensimon.com)

# ENTRÉE EN MATIÈRE



couleurs vitaminées

**1 Édition limitée.** Cappellini a édité 33 exemplaires seulement du Sofa With Arm de Shiro Kramata avec structures tubulaires noires (la version de 1982 est couleur métal). 2 290 €. [cappellini.com/en](http://cappellini.com/en) **2 Jeu de cubes.** Jean Nouvel a créé la lampe On Lines pour Nemo Lighting. La base en aluminium dispose d'un interrupteur tactile dimmable. 413 €. [miliashop.com/fr](http://miliashop.com/fr) **3 Panorama.** L'ouvrage présente 400 intérieurs réalisés dans le monde au XX<sup>e</sup> siècle : château, maison appartement, ranch et autres pépites. *Décoration : Les plus beaux intérieurs du siècle.* 448 p. Ed. Phaidon. 69,95 €. [fr.phaidon.com](http://fr.phaidon.com) **4 Bien vivant.** Ce recueil mondial de 100 artistes parmi les plus talentueux de notre époque prouve que non, le numérique n'a pas tué l'illustration !



pour une déco bien ficelée

*The Illustrator.* 664 p. Ed. Taschen. 50 €. [taschen.com](http://taschen.com) **5 Trône.** Le guéridon Du Roy chez Maison dada respire la noblesse et le panache. En céramique avec finition brillante noire, bleue ou rose. 486 €. [silvera.fr](http://silvera.fr) **6 Mythique.** Paravent Shade of Venice chez Saba Italia. L'entrelacement de couleurs des cordes nautiques s'inspire des îles entourant la cité des Doges. 2 630 €. [sabaItalia.it/fr](http://sabaItalia.it/fr) **7 Grappe.** Lampe Capsula de Lucie Koldova pour Brokis : une suspension au design frais et raffinée disponible en plusieurs coloris. 4 311 €. [nedgis.com](http://nedgis.com) **8 Tressage.** Le fauteuil Fifty de Hans Wegner chez Cinna marie le design minimaliste d'une structure acier au charme artisanal d'un cordage tressé main. 1 425 €. [cinna.fr](http://cinna.fr)

# les GOÛTS & les couleurs



## BAPTÊME DU FEU ULTRA-DESIGN

Si l'esthétique, comme la performance, figure parmi les priorités de MCZ, le fabricant italien de poêles et foyers fermés a franchi un cap en nouant une collaboration avec trois figures majeures du design international. Patricia Urquiola, Paola Navone et Michael Geldmacher ont en effet dessiné certaines nouveautés de 2019. À noter qu'aucun d'eux n'avait travaillé dans ce domaine auparavant. Le poêle à pellets Reflex (photo) arbore une porte à lames verticales qui voile le foyer : « On ne voit pas directement la flamme, mais on la sent, on la devine à sa lueur, accentuant bien plus encore l'effet du feu », décrit son concepteur, Michael Geldmacher. ■

[mcz.it/fr](http://mcz.it/fr)

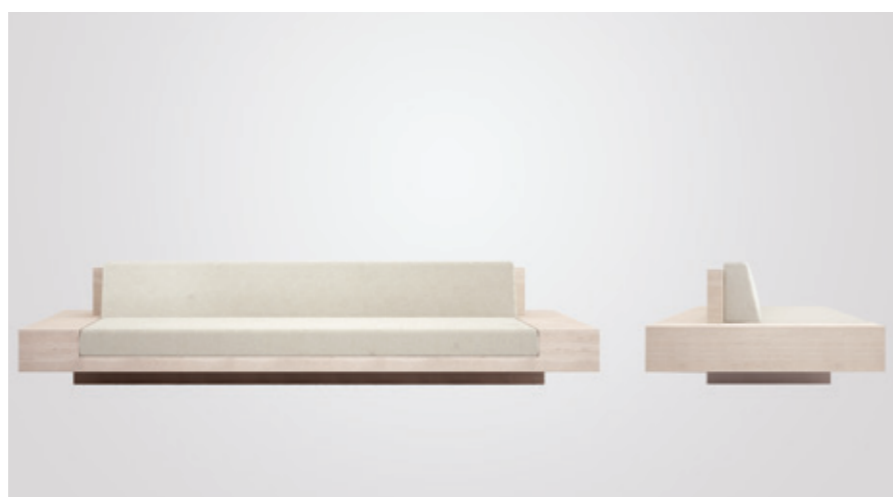
## MR20 : TUBULAIRE ET ICONIQUE

Pour célébrer ses quatre-vingts ans d'existence et le centenaire du Bauhaus en 2019, Knoll propose une édition spéciale de la chaise MR20 signée Mies van der Rohe. Le designer et architecte allemand a commencé sa carrière dans l'atelier de tailleur de pierre de son père avant de créer son bureau à Berlin en 1912. Inspiré par la ligne des chaises à bascule en acier tubulaire apparues au milieu du XIX<sup>e</sup> siècle, Mies van der Rohe a commencé à développer la collection MR10 et MR20 dans les années vingt. L'ancien directeur du Bauhaus (de 1930 à 1933) a émigré aux États-Unis en 1938. Dix ans plus tard, il cédait l'exclusivité de la création de son mobilier à Knoll. ■

[knoll.fr](http://knoll.fr)



© Eric Staudenmaier



© Martin Massé-StudioTwentyseven

## Lignes pures et sculpturales

L'architecte et décorateur d'intérieur parisien Martin Massé a imaginé le Gallipoli Sofa pour la galerie de StudioTwentyseven, basé à New York et Miami. Cette pièce aux imposantes dimensions se présente sous la forme d'un bloc de travertin massif creusé pour accueillir une assise rembourrée. Le monolithe mêle à la fois les lignes strictes de la pierre et la douceur du large et généreux coussin. Les créations de Martin Massé arborent des proportions simples et épurées. La recherche d'atmosphères et de poésie auréole son travail comme une manière de « magnifier le quotidien à travers l'architecture et le design. » ■

[martin-masse.com](http://martin-masse.com)



# Maisons d'en France

## BOURGOGNE

*Laissez parler vos envies*

*Votre projet sur mesure*  
*Un accompagnement personnalisé*



### Agence à Dijon

## 03 80 50 81 14

[maisonsdenfrancebourgogne.fr](http://maisonsdenfrancebourgogne.fr)





© photos Sophie Delaporte

## Literies & Convertibles




**DIVA store**  
1<sup>er</sup> fabricant français de canapé-lit

**Grand Litier**

L'ADRESSE DE VOTRE BIEN-ÊTRE

**L'alcôve - MARSANNAY LA CÔTE**  
300 rue de la Pièce Cornue - Route de Beaune  
03 80 51 04 27 - [www.marsannay.grandlitier.com](http://www.marsannay.grandlitier.com)

distributeur



## Sols floqués : brassage de styles et de couleurs



**Terrain de jeu.** La collection de revêtements Flotex by Starck a permis à l'imagination du célèbre designer de s'exprimer au sol.

LES REVÊTEMENTS DE SOL REVIENNENT STYLISER LES INTÉRIEURS EN S'ALLIANT AVEC LES TECHNIQUES D'IMPRESSION NUMÉRIQUE POUR UNE PALETTE DÉCORATIVE.

Les revêtements de sol prennent aujourd'hui une place de premier plan dans la décoration intérieure. Fournisseurs, créateurs de mode, architectes, designers proposent conjointement des créations pour une nouvelle perception de la matière dans l'espace. Effets de texture et de relief, couleurs vitaminées, décors géométriques, artistiques et abstraits, motifs floraux, imprimés minimalistes, trompe-l'œil... les propositions sont pléthoriques, cassant les codes classiques. L'impression digitale a démultiplié le champ des possibles, à l'image des sols floqués signés Philippe Starck pour Forbo qui réunissent les performances d'un textile et d'un PVC. Avec une richesse de motifs, le concept mêle personnalisation, confort acoustique, facilité d'entretien et protection durable. L'avantage du numérique, c'est qu'il offre aussi un résultat colorimétrique intense et hyperréaliste tandis que l'impression 3D joue avec les reflets de matières, jeux de lumière et découpes de formes. ■

Nathalie Dassa

# TÉLÉCHARGEZ

## L'APPLICATION TRAITS D'CO

TÉLÉCHARGER DANS



**App Store**

DISPONIBLE SUR



**Google play**

**TRAITS D'CO**  
Le magazine Archi Déco

# Romain Laprade, un autre regard sur l'architecture

LE PHOTOGRAPHE PARISIEN IMPOSE DEPUIS QUELQUES ANNÉES SA SIGNATURE EN MAGNIFIANT L'ARCHITECTURE DANS SES MOINDRES DÉTAILS. FOCUS SUR LES CLICHÉS DE CE JEUNE TALENT À SUIVRE.



1

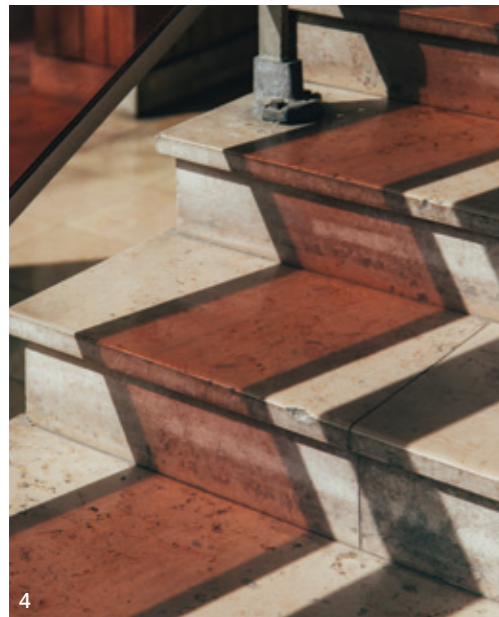


2



3

© photos Romain Laprade



4

**R**omain Laprade est un passionné d'architecture, de design et de paysages depuis son adolescence. Ce photographe de trente ans, ancien graphiste chez Vogue, privilégie souvent l'interaction entre la nature et les structures urbaines. Il a exposé et publié plusieurs livres (*Distances*, *No Water*), tout en collaborant avec des architectes, des marques et des magazines. Sa grammaire photographique, il la puise dans le modernisme et le brutalisme. Il parcourt ainsi les villes du monde – de Los Angeles à Londres en passant par Barcelone, Venise, Buenos Aires – et capture des particularités de l'architecture. Son portfolio révèle un sens de la composition jouant avec la géométrie des espaces, les matières environnantes, les lignes, les motifs, les textures, les rayons de lumière. Sa vision est épurée avec une palette de couleurs chaudes, parfois pastel, souvent surannées, vintage.

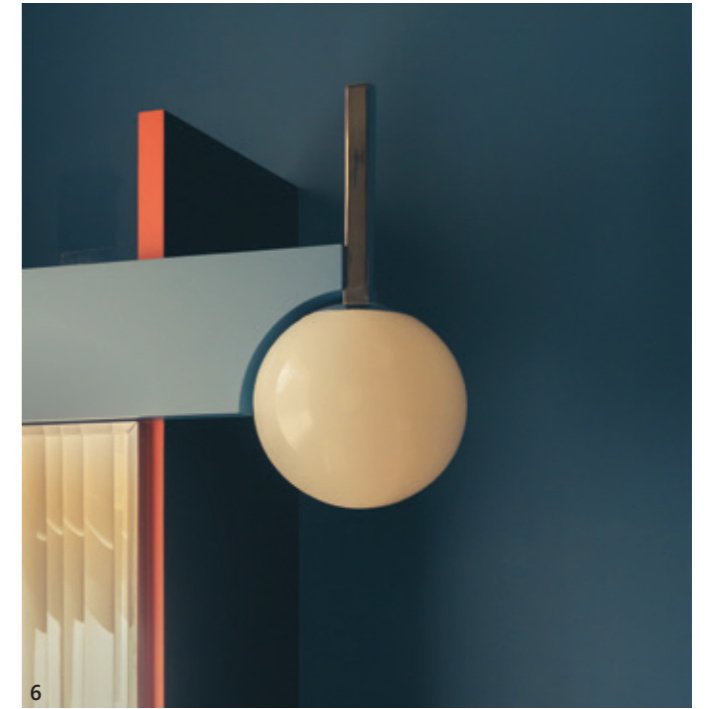
## Perspectives passéistes

La signature Romain Laprade est une approche matérielle de l'élément ordinaire, voire insignifiant, dans des espaces qui ont perdu de leur attrait et de leur importance. Reprennent ainsi vie, les objets, ornements, mobilier jusqu'à l'histoire même des lieux. Sa série sur les boîtes aux lettres dans les halls d'entrée d'immeubles haussmaniens des années soixante et soixante-dix en est une parfaite démonstration. Si la présence humaine se fait rare, la place de la nature et des plantes, comme la majestueuse *monstera deliciosa*, habillent le cadre. On aime aussi ses clichés résidentiels de Ricardo Bofill, John Lautner, Richard Neutra, ou encore sa série exclusive sur la fameuse piscine blanche de la résidence d'été d'Alain Capeillères pour le Centre d'Art Villa Noailles. Romain Laprade observe ainsi avec attention son environnement et donne aux détails une nouvelle dimension esthétique. ■

Nathalie Dassa



5



6



7



8

1. Villa Kerylos 2. Carrer de Brusi 3. Goldstein House 4. Richard Lenoir 5. La Grande Motte 6. Villa Cavrois 7. Quai de Marne 8. Place Pinel





## Équation cubique en Espagne

DANS CETTE HABITATION DE 600 M<sup>2</sup>, LES PIÈCES ONT ÉTÉ PENSÉES COMME DES CUBES RELIÉS ENTRE EUX PAR DES PASSAGES DE VERRE QUI DONNENT L'IMPRESSION AUX OCCUPANTS DE SE PROMENER DANS UNE FORÊT.

*Texte Nathalie Truche - Photos Mauricio Fuertes*



**B**ons vins, villages médiévaux, baies de sable, criques dentelées... la région d'Empordà a la réputation de cultiver la philosophie "slow life". C'est là, au nord de Barcelone, que pousse une maison très consciente de l'histoire et de la beauté de son cadre. Pour ce projet baptisé Oxygen, l'architecte d'intérieur Susanna Cots a voulu connecter l'habitation à la nature qu'elle considère comme source de vie et de tranquillité. Ainsi, derrière une enveloppe traditionnelle – murs en pierre, façade et toiture terracota – se cache un intérieur conçu pour ne faire qu'un avec son environnement. Comment ? En assemblant les pièces comme des modules cubiques vitrés.

**Modernité**  
Derrière sa façade traditionnelle, la maison est le fruit d'une conception moderne avec son ensemble de cubes sans cloison.

**Invitée**  
La nature a été intégrée à l'intérieur au moyen de plusieurs petits patios extérieurs placés entre les blocs de l'habitation.



**Panorama**  
L'union intérieur-extérieur offerte par les grandes fenêtres rappelle constamment l'environnement privilégié de la région d'Empordà.

**Ralenti**  
Écrin naturel tissé d'oliviers et de chênes verts, la région catalane représente un lieu idéal pour les amateurs de slow life.



C'est également...

## Gilles Sonnet Paysage

Aménagement de vos balcons et terrasses, Création et entretien de vos jardins. Tonte, débroussaillage, entretien de votre potager. Réalisation de jardinières et espaces fleuris. Arrosage pendant votre absence. Taille de haies, nettoyage de terrasses. Ramassage des feuilles. Évacuation et valorisation des déchets verts.

## Cours d'Art floral

Détente et cohésion de groupe. Découverte créative et récréative

## Fleurissez votre image de marque

Service spécialisé pour les entreprises. Nombreuses prestations. Étude personnalisée de vos besoins.



61 rue de Dijon. 21121 Fontaine-lès-Dijon  
03 80 55 64 77 sonnet.gilles@gmail.com  
[www.fleurs-sonnet.com](http://www.fleurs-sonnet.com)



### Plaisirs simples

L'entrée principale dessert un recoin amical avec fauteuil en cuir et majestueuse sculpture. L'accueillant vestibule jouxte un salon imaginé comme un lieu de convivialité où l'absence de télévision et autres technologies favorise l'interaction sociale et les plaisirs simples de la conversation. Vie au ralenti, tons neutres et respect de la nature... les trois critères de l'architecte d'intérieur s'expriment ensuite dans la cuisine. Le jeu des lignes droites, du toit en soupente et des poutres en chêne blanchi crée une impression de mouvement tandis que le duo de teintes blanc-bois instille un sentiment de sérénité. Les parois vitrées coulissantes aux armatures noires instaurent tout à la fois une bulle d'intimité et une connexion avec le reste du foyer.

**Communication.** L'entrée et l'espace de vie sont divisés par un mur semi-ouvert qui laisse pénétrer la lumière des deux côtés. **Noir et bois.** Le bois s'invite partout et s'unit harmonieusement avec le mobilier noir. Chaises Dareels et lampadaire Artemide.



© photos Mauricio Fuentes

**Inspiration.** Le choix des coloris s'est inspiré du paysage environnant. Canapé Dareels. Une branche d'olivier parachève l'ambiance méditerranéenne. **Coulissant.** La cuisine est équipée d'une cloison vitrée à ossature noire offrant un double avantage : l'intimité et la connexion. **Sens inverse.** Les lignes droites du parquet, îlot et fenêtres se jouent des poutres pour créer un mouvement dans la pièce. Cuisine bulthaup.



© photos Mauricio Fuentes



© Elena Alonso

**Noces**

Vasque en pierre et parquet de bois : la salle de bains célèbre le mariage des matériaux naturels. Baignoire Solid Sanycces.

**Un pied dehors**

Une immense fenêtre permet à cette chambre située dans une aile de la maison de fusionner avec l'extérieur. Chaises Carl Hansen.

**Couleurs locales**

Plus loin, le coin nuit se compose de quatre chambres d'enfants avec salle de bains privative et une vaste suite parentale. Leur conception s'inscrit dans la même volonté de communication : d'abord avec la nature en faisant face à l'extérieur puis avec l'intérieur en se reliant à travers des passages de verre. De l'espace de vie aux pièces d'eau, la palette de couleurs de la maison a puisé dans un environnement marqué par un sol sablonneux et une végétation méditerranéenne. Ce choix tisse un décor aux teintes terre, chêne, cousu de fil noir et vert olive. Les tapis en rotin, les œuvres sobres et éclectiques ainsi qu'un mobilier en matières et tons naturels complètent un univers nimbé de calme et de simplicité. ■

[susannacots.com](http://susannacots.com)

**Philosophie**

Slow life, couleurs neutres et respect de la nature sont trois critères qui nourrissent le design proposé par Susanna Cots.



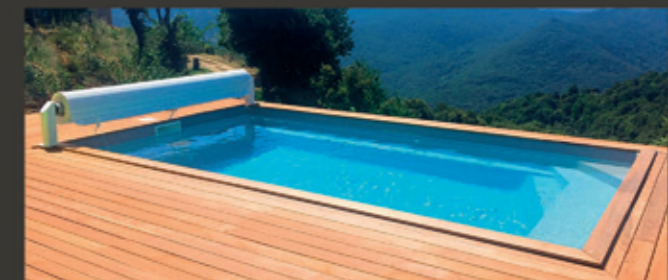
**Bois et Reflets**



Parquets  
Revêtements  
Sols & Murs

**Showroom de 250 m<sup>2</sup>**  
pour professionnels et particuliers

Terrasse  
en Bois  
Décoration



300, rue Pièce Cornue - 21160 Marsannay-la-Côte  
03 80 35 53 21 - [contact@boisetrefflets.fr](mailto:contact@boisetrefflets.fr)  
[www.boisetrefflets.fr](http://www.boisetrefflets.fr)

*La meilleure qualité de fenêtre  
alliée à une haute expertise d'installation.*

du 4 mars  
au 7 avril  
**-15%** dès votre  
première  
fenêtre.

**SHOW-ROOM DEXTER. 6 rue d'Epervay à Morey-Saint-Denis**  
[www.dexterpro.fr](http://www.dexterpro.fr)



## LE SPÉCIALISTE DE LA FERMETURE EN CÔTE-D'OR

Fondée en 2008 à Morey-Saint-Denis, la société Dexter a forgé sa renommée sur l'approche qualitative de ses produits et sur des ouvrages accomplis avec professionnalisme et à prix justes.

**D**ouze ans après sa création, l'expert en menuiserie est devenu un acteur majeur dans la rénovation de l'habitat de la Métropole dijonnaise et de la Côte-d'Or. Spécialisée dans la vente et la pose de fermetures (portes, fenêtres, volets roulants ou battants) et de stores (stores banne, stores de terrasse, de balcon, de fenêtre), la société complète son catalogue avec des portails, clôtures, pergolas et dressings. Sa force repose sur un large panel de produits adaptés au marché local et une sélection exigeante de ses fournisseurs. Parmi ses références figure l'Expert Rénovateur K-Line qui a choisi Dexter pour nouer un partenariat de confiance, reflet d'une expérience reconnue dans la région.

### DES PROFESSIONNELS CHEVRONNÉS

Ouvert sur les vignes, le nouveau showroom de 250 m<sup>2</sup> déploie son offre à travers de soigneuses mises en scène vous permettant d'imaginer

vos futurs aménagements. Sur place, une équipe technico-commerciale vous accompagne dans le choix de solutions conformes à vos attentes. À votre écoute, elle vous proposera un projet ajusté à votre budget. Formés à la rigueur des procédures, les poseurs Dexter sauront s'adapter à la configuration de votre lieu de vie, aussi complexe soit-elle. En attendant votre visite, n'hésitez pas à consulter le site internet de l'entreprise pour étudier les différentes options possibles. À voir aussi : les photos de réalisations locales visant à exposer son savoir-faire en toute transparence. ■

### Dexter

21220 Morey-Saint-Denis / 03 80 62 74 26  
contact@dexterpro.fr / dexterpro.fr



1. Réalisation d'une pergola bioclimatique à deux modules et clôture en aluminium. Quartier parc à Dijon. 2. Implantation de baies vitrées en aluminium dans une structure bois à Semezanges (21). 3. Pose d'une porte d'entrée en aluminium avec cimaises et plinthes en deux vantaux tiercés et intégration de grilles dans le double vitrage à Brazey-en-Plaine (21).



**Concertation**

L'architecte et ses clients ont passé des journées à échanger sur les sens, les goûts, les préférences culinaires et à rechercher les matériaux adéquats.



## Un pur délice à **Tokyo**

L'ORIGINALITÉ DE L'APPARTEMENT JAPONAIS TIENT INCONTESTABLEMENT DANS LE CHOIX OSÉ DE SES COULEURS : BUBBLE GUM, PASTÈQUE ET AUTRES TEINTES FRUITÉES.

*Texte Nathalie Truche avec Hi-Macs - Photos Jan Vranovsky*



**Fonctionnalité**  
La couleur pour délimiter les espaces et le mélange des matériaux égailent la pièce de vie en préservant son aspect fonctionnel.



Les propriétaires possèdent cet appartement de 160 m<sup>2</sup> – distribuant trois chambres et deux salles de bains – depuis sa construction dans les années quarante-vingt. Ce couple de retraités nippon-britannique a sollicité le designer londonien Adam Nathaniel Furman pour son projet de rénovation. À l'origine, l'agencement était terne, sombre et cloisonné, marqué par des pièces étroites au plafond bas et d'un long corridor. L'architecte britannique a repensé l'espace pour y intégrer un vestibule et un petit couloir desservant deux chambres. Le foyer se déploie désormais sur une grande pièce de vie composée d'une cuisine ouverte avec un îlot central faisant également office de comptoir pour prendre le petit déjeuner. La chambre principale et la salle de bains attenante sont séparées de la salle à manger, donnant la possibilité aux propriétaires de louer une partie du logement.

Retrouvez nos articles exclusifs en ligne sur notre blog

Inspiration, tendances, coups de ♥, interviews !



Inscrivez-vous à la newsletter  
et découvrez les derniers articles du blog !

[www.traits-dcomagazine.fr/blog](http://www.traits-dcomagazine.fr/blog)



**RÉNOVERT**  
RÉNOVER - AMÉNAGER - AGRANDIR

GROUPE HEXAÔM

VOUS AVEZ UN PROJET DE  
**RÉNOVATION ?**

[ AGRANDISSEMENT ]

[ RÉNOVATION ]

[ AMÉNAGEMENT ]

**100%**  
DES TRAVAUX



GARANTIES



CONTRAT ET  
INTERLOCUTEUR  
UNIQUE



RESPECT DES  
RÉGLEMENTATIONS

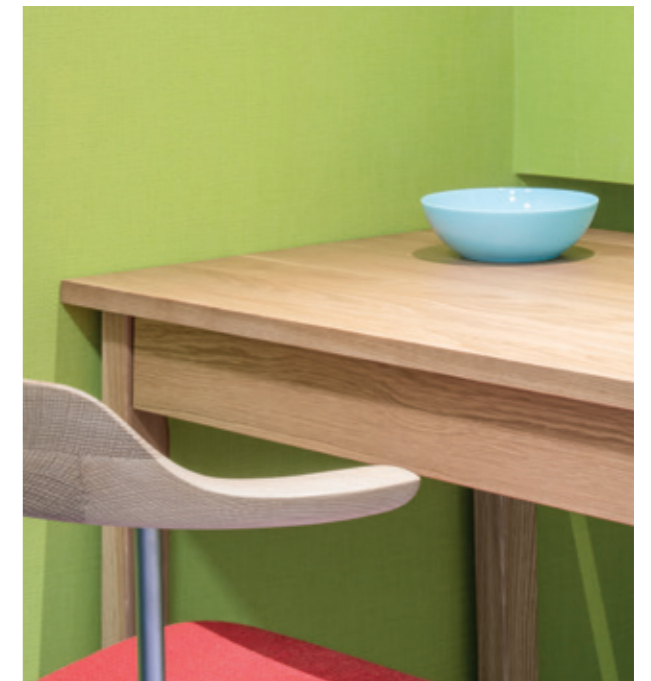
Nous vous accompagnons  
du début à la fin des travaux

**Rénovez en toute tranquillité !**



[www.renovert.fr](http://www.renovert.fr)

3 avenue de la Découverte, Dijon. 03 80 10 21 12



**Expérimentation.** Ce projet fait partie des expériences d'Adam Nathaniel Furman sur la couleur en architecture et les esthétiques atypiques en design contemporain.





### Délicats sorbets

Rehausser les plafonds a permis d'augmenter significativement le volume de la plupart des pièces, tout en créant un plafonnage complexe dont les poutres et conduits revêtent un papier peint blanc texturé. Les disparités de hauteur ne jurent pas grâce aux couleurs qui attirent constamment le regard vers le bas. Pour tous les plans de travail, les propriétaires ont choisi des tons bleu et rose pastel, semi-transparents, de la collection Hi-Macs Lucent. Ce matériau innovant a permis de façonner de grandes formes sculpturales à l'intérieur de l'appartement, « des pièces super-contemporaines, beaucoup plus délicates et subtiles que des ouvrages en marbre » estime Adam Nathaniel Furman. Initialement, le couple avait baptisé son habitat « l'appartement bubble gum » pour finalement le renommer « l'appartement pastèque » dans lequel les touches de vert se mêlent aux rayures et aux teintes chaudes d'où ressortent des roses pulpeux et prononcés. Orange, mangue, fraise, citron... le festival de couleurs ressemble à un choix de sorbets. L'architecte se réjouit : « Je ne vois pas comment mes clients pouvaient mieux savourer les joies du design ! » ■

adamnathanielfurman.com  
<https://himacs.eu/fr>



PUBLI-REPORTAGE © photos: AP Immobilier

## AP IMMOBILIER : CES ATOUTS QUI FONT LA DIFFÉRENCE

Compétence, visibilité, proximité. Plus que des mots : trois atouts qui forgent la philosophie d'AP Immobilier, une agence qui fait de sa taille humaine une force au service de sa clientèle.

Capitalisant plus de douze ans d'expérience dans la transaction, Benjamin Asdrubal et Adrien Paggi ont associé leurs compétences et leur connaissance aiguisée du marché pour fonder AP Immobilier en 2017. Spécialisée dans la vente et l'achat de biens, l'agence déploie un portefeuille constitué de maisons, appartements, terrains à bâtir, immeubles de rapport voir de murs commerciaux. Son rayon d'action ? Dijon, ses alentours et un réseau particulièrement développé dans les secteurs Nord et Est.

### EMPLACEMENT STRATÉGIQUE

Parce que rien ne remplace le contact humain, l'agence a choisi de s'installer aux portes de Dijon : à Saint-Julien, au sein du pôle de proximité Carrefour Contact et de ses structures commerciales. Un emplacement stratégique voué à optimiser la visibilité et l'attractivité de l'agence au regard du flux important dont bénéficient les lieux. Parallèlement, sa commu-

nication multiplie les supports : portails internet nationaux les plus consultés, réseaux sociaux, magazines spécialisés dans l'immobilier, son site web... AP Immobilier a aussi fait le choix de soigner l'image de ses biens en faisant appel à un photographe professionnel. Cinq collaborateurs disponibles et réactifs confèrent à l'agence une taille humaine qui favorise un suivi étroit de chaque dossier. « Une équipe à l'écoute et très professionnelle, qui nous a accompagnés jusqu'au bout de notre projet » : retrouvez ce témoignage et de nombreux autres avis sur le site meilleur-sagents.com. AP Immobilier n'a rien à cacher, le bouche-à-oreille reste sa meilleure publicité.

**Le + de l'agence.** AP Immobilier a rejoint dès sa création la FNAIM mais aussi la Bourse Immobilière by Amepi, réseau de plus de 80 agences locales qui mettent en commun leurs fichiers afin de proposer un portefeuille de plus de 1000 biens à la vente. ■



Benjamin Asdrubal, Adrien Paggi et leur équipe accueillent leur clientèle dans une agence chaleureuse, située dans un secteur commercial très fréquenté.

**AP Immobilier**  
 Pôle de proximité de la Petite Fin  
 21490 Saint-Julien  
 03 80 41 13 21  
[www.agence-apimmobilier.com](http://www.agence-apimmobilier.com)



# LATITUDE 87

UNE NOUVELLE  
ADRESSE D'EXCEPTION  
À DIJON  
au 87, rue de Talant

LANCEMENT



- Du T1 au T5
- Un emplacement privilégié à proximité du centre-ville
- Prestations de qualité
- Grandes terrasses, jardins privés

  
**Villa C**  
PROMOTION IMMOBILIÈRE

Bureau de vente :  
87, Boulevard de Troyes - TALANT

03 80 71 24 70  
www.villac-immobilier.fr

GRAND ANGLE CUISINE



**Double espace**  
Avec le modèle Rooms, série Emotions, de Porcelanosa, la cuisine peut aisément communiquer avec le salon par le passe-plat greffé à l'îlot.  
[porcelanosa.com/fr/](http://porcelanosa.com/fr/)

© Gamadecor

## LA CUISINE À LA POINTE DE L'EXCELLENCE

LES FABRICANTS RIVALISENT DE GÉNIE POUR PERFECTIONNER LEURS MODÈLES. AU-DELÀ D'UNE ESTHÉTIQUE ABOUTIE, LES INNOVATIONS CONFÈRENT AUX CUISINES DES QUALITÉS INÉDITES. ILLUSTRATIONS.

Texte Nathalie Truche



Le succès rencontré par la pièce maîtresse de la maison incite la recherche à développer des produits toujours plus innovants : sur un plan esthétique bien sûr et également en termes de structure, fonctionnalité, ergonomie et mécanismes. Au fil des ans, leur conception a évolué. Aux matériaux traditionnels (bois, verre, métal, pierre...) s'ajoutent désormais des composites très haut de gamme dits "solid surface" tels que le Corian. Question design, on note une tendance au minimalisme avec des portes sans poignées, des rangements discrets, des façades à l'état brut ou aux teintes naturelles. À l'inverse, certains modèles affichent fièrement leur fonction et caractère à travers des étagères ouvertes, des placards vitrés, des couleurs intenses. Aujourd'hui, une infinie palette de finitions permet de composer sa cuisine... à la carte ! ■

Brilliance. Dans sa collection Systemat/ART, Häcker propose le modèle 4030 GL : façade bleu velours, laqué brillant, sans poignée. [haecker-kuechen.de/fr/](http://haecker-kuechen.de/fr/)



**Multifonctionnalité**  
Le mur multifonctionnel du modèle b3 de bulthaup crée un espace de rangement tout en servant de support à des fonctions comme le point d'eau. [bulthaup.com/fr/](http://bulthaup.com/fr/)



© photos bernard toutillon

**Textures**

La transformation des matières brutes est un savoir-faire reconnu de L'Atelier de St Paul. Ici, sublime association du métal patiné, cuivre poli et acier. atelier-saintpaul.fr



**Harmonie**

Cette cuisine blanche sans poignées, conçue par L'Atelier de St Paul, marie subtilement la chaleur du chêne et la laque mate. atelier-saintpaul.fr



**Impression**  
Avec son modèle  
Blade LAB, Modulnova  
parvient à donner à  
la pierre, matériau  
notoirement lourd, un  
aspect léger et compatible  
avec l'ambiance cuisine.  
modulnova.com

© Gabonetti Fotograf



Cuisine - Salle de bains - Rangement  
Façade coulissante  
Bibliothèque - Salon - Bureau - Dressing  
Chambre - Meuble vidéo

**Ets Parnaso**



Rue du Petit-Cîteaux - DIJON  
[www.cuisine-parnaso.com](http://www.cuisine-parnaso.com)

Tél : **03 80 30 05 89**

Fax : **03 80 30 27 32**



©Arrital

---

**Personnalisable.** Le modèle AK Project 01 d'Arrital offre de multiples solutions visant à répondre à chaque besoin en termes de fonctionnalité, d'ergonomie et d'esthétique. [arritalcuisines.fr](http://arritalcuisines.fr)



©bulthaup

---

**Métal et bois.** Le modèle b3 de bulthaup offre de nombreuses finitions. Ici, la cuisine s'habille entièrement d'inox avec un plan bar en placage de noyer. [bulthaup.com/fr/](http://bulthaup.com/fr/)



© Multiform

**Doré**  
Multiform propose Form 45, une cuisine mêlant chêne clair et laiton avec ouverture push-pull. À noter : son élégant îlot flottant. [multi-form.co.uk](http://multi-form.co.uk)



© allmilmö



© C. Meyer

**Émotion.** Dans la ligne Modern Art proposée par allmilmö, le modèle La Cura déploie un effet d'optique et un toucher uniques. Surfaces en verre, bois ou synthétiques de haute qualité. [allmilmoe.de](http://allmilmoe.de). **Démarcation.** Le programme Solid Terma de Leicht présente une séparation claire des zones fonctionnelles et de travail définies par les différents matériaux. [leicht.com/fr](http://leicht.com/fr).



© photos Tommaso Sartori

**Minéral**  
Bois fossilisé, métaux  
traités manuellement  
ou pierre naturelle offrent  
des finitions rares  
au programme de cuisine  
Boffi Code. [boffi.com](http://boffi.com)



© Marc Barrai Baron

**Végétal**  
Belle hotte au design arrondi  
pour le modèle Boxea de  
Schmidt. Profond et élégant,  
le vert mat Shamrock habille  
les rangements sur mesure.  
[home-design.schmidt/fr-fr](http://home-design.schmidt/fr-fr)





© Complex



© Poliform

**Légèreté** . Sur le modèle Alumina de Complex, la façade en nid d'abeille est recouverte d'un aluminium conférant finesse et légèreté à la cuisine. [complex.it/fr](http://complex.it/fr) **Contemporain**. Les larges surfaces combinées aux volumes réduits à l'essentiel mettent en avant les matières du modèle Artex de Poliform. Grand choix de finitions. [poliform.it/fr/](http://poliform.it/fr/)



## PLONGEZ DANS UNE NOUVELLE ÉMOTION

Made in Italy, sans équivoque, sont nés ces merveilleux meubles dont le décor est fait par une technique de tatouage sur chêne massif, ils sont désormais à la portée de vos yeux et en exclusivité à la boutique.

Une gamme complète et évolutive faite de 8 décors différents et d'autres à venir.

**CEDRIN DECO** Inspirations  
Matières  
Couleurs  
Formes et volumes  
Since 1960

13, rue du Petit Cîteaux, 21000 Dijon  
03 80 41 20 59 – [www.cedrin-deco.fr](http://www.cedrin-deco.fr)



1



2

**1 Séparés.** Avec le Pitt Cooking, les brûleurs bien espacés sont directement intégrés au comptoir. Placés ici sur le modèle de cuisine Boffi Code. boffi.com.  
**2 Convivial.** Design original pour le Novy Induction Multi zone 1790. Intégration libre dans le plan de travail avec pose standard ou affleurante. novy.fr.

## L'innovation s'invite à table

EN ENTRANT DANS LA CUISINE, LA TECHNOLOGIE A RÉVOLUTIONNÉ LES ÉQUIPEMENTS ÉLECTROMÉNAGERS.  
 GROS PLAN SUR HUIT PRODUITS DESIGN ET INTELLIGENTS.

**D**e nos jours, les fours munis de capteurs contrôlent et adaptent automatiquement la température idéale en fonction de nos sélections. Les plaques de cuisson se dotent d'un écran nous guidant pas à pas vers les recettes. Des réfrigérateurs peu énergivores facilitent l'extraction des aliments en préservant notre dos. La cave à vin assortie conserve les bouteilles à température idéale. Les hottes suspendues ventilent en silence. Tous les ingrédients sont réunis pour nous aider à cuisiner comme des pros ! ■

Nathalie Truche



3



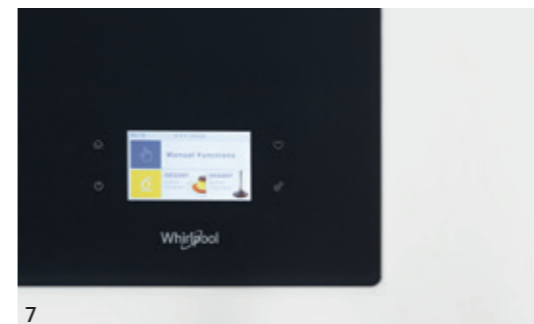
4



5



6



7



8

**3 Intuition.** Puissance, technologie intuitive reposant sur des capteurs et design épuré pour la table à induction Khim 47700 de KitchenAid. kitchenaid.fr **4 Emblématique.** 17 modes de cuisson, avec sonde thermométrique, tournebroche et fonction pierre à pain et à pizzas pour EB 333, le four iconique de Gaggenau. gaggenau.com **5 Pratique.** Lors de l'ouverture du réfrigérateur Liebherr UIKo 1560, la boîte LiftUp remonte par le bas, offrant vue d'ensemble et accès facile aux aliments. liebherr.be/fr/. **6 Silence.** Aluminium massif pour la hotte de plafond Série 200 de Gaggenau. Modèle réglable en hauteur avec moteur silencieux et économe en énergie. gaggenau.com. **7 Assistance.** Dotée de cent combinaisons de cuisson, la plaque à induction W Collection de Whirlpool permet de réaliser une multitude de recettes. whirlpool.fr **8 À composer.** La gamme des encastrables en acier inoxydable de Sub-Zero se compose de réfrigérateur, de congélateur et de cave à vin à regrouper selon ses envies. subzero-wolffr

# Savante révolution à la maison

FRUITS DE LONGUES ANNÉES DE RECHERCHES, LES MARQUES DÉPOSÉES ET AUTRES PROCÉDÉS BREVETÉS PRENNENT D'ASSAUT L'UNIVERS DE L'HABITAT. QUELQUES EXEMPLES DE PRODUITS NOUVELLE GÉNÉRATION.



**DEKTON DE COSENTINO.** Dekton est un mélange des matières premières utilisées pour la fabrication du verre, de porcelaine dernière génération et de surfaces en quartz. Sa porosité très réduite (visible uniquement au microscope électronique) et son extrême solidité en font un matériau de premier choix pour les plans de travail, façades, sols à fort passage en intérieur et extérieur. [cosentino.com/fr-fr/](https://cosentino.com/fr-fr/)

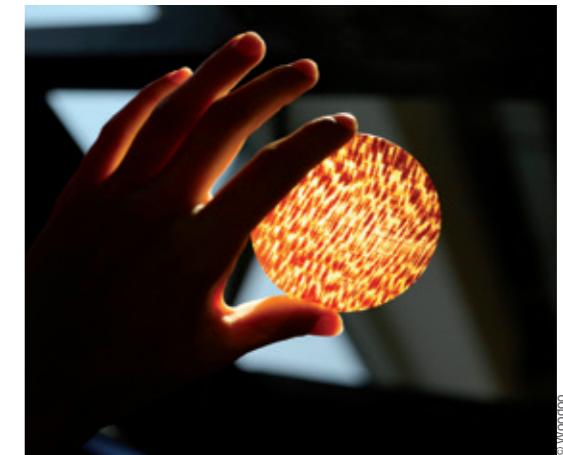


**FENIX PAR ARPA INDUSTRIALE.** Les propriétés de Fenix sont obtenues à l'échelle nanométrique : réparabilité thermique des micro-rayures superficielles, anti-traces, faible réflexion de la lumière, opacité extrême et toucher soyeux. Un passage au cours duquel la chaleur et la pression sont appliquées simultanément permet d'obtenir ce produit homogène non poreux très prisé dans les cuisines (ici Arclinea) et salles de bains. [fenixforinteriors.com/fr](https://fenixforinteriors.com/fr)



## BÉTON TRANSPARENT LITRACON

La société hongroise Litracon, spécialisée dans les matériaux de construction, a mis au point des blocs de béton translucides. La technique consiste à insérer des fibres optiques entre les grains extrêmement fins du béton et obtenir ainsi une structure homogène et cristalline laissant passer la lumière. Chaque bloc est fabriqué à la main. [litracon.hu/en](https://litracon.hu/en)



## BOIS AUGMENTÉ DE WOODOO

50% du bois coupé en France n'est pas utilisé. La technologie développée par Timothée Boitouzet, architecte et fondateur de Woodoo, consiste à extraire l'air et la lignine de la structure cellulaire de ce bois de faible constitution et à la renforcer avec un polymère bio-sourcé qui décuple ses performances. L'innovation pourrait, sur certaines constructions, remplacer le béton, le verre ou l'acier. [woodoo.com](https://woodoo.com)



### HI-MACS DE LG HAUSYS

Comme tous les matériaux de la catégorie "solid surface", Hi-Macs présente une surface non poreuse, lisse et sans joints visibles, offrant des avantages esthétiques, fonctionnels et hygiéniques. Presque aussi solide que la pierre, le produit se travaille comme le bois. Il peut être scié, fraisé ou percé avec des outils de menuiserie ordinaires. [himacs.eu/fr](http://himacs.eu/fr)

Les techniques ingénieuses font le bonheur des designers et architectes qui se plaisent à les expérimenter dans leurs projets. Parmi les innovations incontournables figurent les composites dits "solid surfaces". Ces matériaux, constitués de 70% de poudre minérale, 25% de résine acrylique et 5% de colorant, possèdent des propriétés exclusives qui en font un allié de poids pour créer des plans de travail, mobilier, vasques, baignoires, douches et s'adapter aux usages extérieurs. Parallèlement, de nombreux procédés se sont développés pour faciliter ou embellir notre vie au quotidien : moquette anti-allergie, rideaux acoustiques, sol écologique, céramique ultrafine, béton transparent... Tour d'horizon. ■

Nathalie Truche



### SAPHIRKERAMIK PAR LAUFEN

Jusqu'alors, les parois ultra fines rendaient le mobilier très fragile. Le SaphirKeramik développé par la marque suisse Laufen offre une résistance comparable à l'acier et deux fois supérieure à celle de la porcelaine sanitaire. Cette robustesse permet de créer des arêtes avec un rayon de 1 à 2 mm pour le plus grand bonheur des amoureux de design épuré. [laufen.fr](http://laufen.fr)

au fil du  
bain  
VERNEY S.A.  
SOLUTIONS THERMIQUES ET SANITAIRES



SALLE  
EXPO

28 Rue de Mayence 21000 Dijon

Tél. 03 80 78 87 53

[www.verney-sa.com](http://www.verney-sa.com)



© Vorwerk Teppich



© Went&Navarro



© Us Floors / COREtec



© Alexander van Berge



© Polyrey

### 1 RE/COVER GREEN DE VORWERK TEPPICH

Convaincu que l'action écologique et durable gagne du terrain dans les domaines de l'architecture et du design intérieur, le fabricant allemand a lancé un revêtement au sol dont la fabrication consiste à substituer aux polyols pétro-chimiques des polyols bio issus de l'huile de ricin ou de colza. Re/Cover green est facile d'entretien, robuste, inodore, facile à poser et recyclable. [vorwerk-flooring.com](http://vorwerk-flooring.com)

### 2 CORETEC DE US FLOORS

Le fabricant américain mise sur les matériaux naturels et renouvelables. Sa gamme COREtec se compose d'un support central fait de calcaire, PVC pur, fibres de bambou et possède une sous-couche isolante en liège. Ce produit 100% résistant à l'eau et aux agressions du quotidien représente une alternative intéressante au sol PVC et parquet stratifié. [coretecfloors.com](http://coretecfloors.com)

### 3 RIDEAUX ACOUSTIQUES DE VESCOM

Grâce à leur porosité, une technique de tissage spéciale, et malgré un poids minimal, les rideaux acoustiques élaborés par Vescom absorbent cinq fois plus de bruit que d'autres rideaux transparents. Translucides, les étoffes laissent passer la lumière tandis que l'utilisation de fils 100% ignifuges leur permet de résister au feu. [vescom.com](http://vescom.com)

### 4 DESSO AIRMASTER DE TARKETT

Sur les sols durs, la poussière tourbillonne à chaque fois qu'une personne passe, ouvre une porte ou que les enfants jouent. La moquette Desso AirMaster capture les particules fines et les retient jusqu'au prochain passage de l'aspirateur. Ce procédé unique et breveté permet de créer un climat ambiant plus sain. [desso-airmaster.com](http://desso-airmaster.com)

### REYSITOP DE POLYREY

Nouvelle génération de compacts destinés à l'agencement intérieur, Reysitop est un panneau stratifié haute pression composé à 65% de papier kraft et à 35% de résine thermodurcissable. Matériau non poreux, il limite le développement des moisissures, des bactéries et déploie une grande résistance à l'abrasion, aux chocs, à la chaleur et à l'humidité. [polyrey.com](http://polyrey.com)



PLÂTRERIE - PEINTURE  
RÉNOVATION - NEUF  
AMÉNAGEMENT INTÉRIEUR



2, rue de la Petite-Fin  
21121 FONTAINE-LES-DIJON  
Tél. 06 17 47 62 78 - 03 80 30 10 15  
mail : [prestibatsn@orange.fr](mailto:prestibatsn@orange.fr)  
[www.prestibatsn.fr](http://www.prestibatsn.fr)

# 3 Influenceuses inspirantes

ELLES AIMENT DÉCORER, AMÉNAGER, RÉNOVER, CRÉER ET RÉUNISSENT DES MILLIERS D'ABONNÉS. DÉCOUVREZ TROIS BLOGUEUSES ET INSTAGRAMEUSES SÉLECTIONNÉES PARMIS LA GALERIE DE PORTRAITS PRÉSENTÉE SUR LE BLOG DE TRAITS D'CO.

Nathalie Truche

[www.traits-dcomagazine.fr/blog/portrait](http://www.traits-dcomagazine.fr/blog/portrait)

## 1 VOYAGE DÉCO AVEC NOÉMIE MEMORIES



Pour une virée à travers le globe, cap chez Noémie ! Blogueuse et instagrameuse sous le pseudo Noémie Memories, la Française s'est installée à Amsterdam avec son mari japonais après avoir vécu à Tokyo. Âgée de 32 ans, elle est née et a grandi en Charentes. Après des études de journalisme, elle a réalisé des documentaires pour la télé et écrit pour des magazines pendant près de huit ans. Aujourd'hui photographe, styliste et créatrice de contenus en freelance, elle partage sa "slow life" sur son compte Instagram et son blog. Elle y parle déco durable et mode éthique, évoque ses coups de cœur pour des petits créateurs ainsi que ses bonnes adresses à Tokyo, Amsterdam et ailleurs. [noemiememories.com/blog](http://noemiememories.com/blog) @noemiememories



## 2 LA MAISON DU PATI AVEC MAÉVA



Cap vers le Beaujolais, chez Maéva et Denis et plus précisément dans la maison du Pati (chiffonnier en patois). Au terme de six ans de travaux, le tandem a redonné splendeur et charme à cette ancienne propriété de vigneron. Maéva, qui a fait de la brocante son métier, aime le mélange des genres et des styles : « Tout est fait de bric et de broc et de souvenirs de

famille. » Rénover et acheter de seconde main constituent un véritable mode de vie pour la chineuse addict. « Le monde dans lequel nous vivons a besoin que nous fassions attention à notre consommation, dit-elle. Créer un décor avec des objets et meubles chinés fait mon bonheur. » Des tranches de vie à retrouver en images sur Instagram. @la\_maison\_du\_pati

## 3 LILLY AND THE FRENCHIE, AMBIANCE BOHÈME



Mère de deux petites filles, Lilly vit à Annecy, au pied des montagnes, avec son chéri et ses deux bouledogues français Jack et Joséphine. Par le biais de visuels poétiques où prédominent des tons rose pâle et orangé, « nous partageons notre quotidien et nos petites aventures sur Instagram », dit-elle. Sur son blog, Lilly parle de DIY, de déco, de sa vie de maman et nous invite à découvrir son joli duplex : « J'aime les influences industrielles, bohèmes et les matières brutes. » Franges, fleurs séchées et mobilier chiné habillent son doux cocon. À découvrir aussi, ses suggestions de shopping et de vide dressing pour nos intérieurs. [lillyandthefrenchie.com](http://lillyandthefrenchie.com) @lilly\_and\_thefrenchie

ALARME • VIDÉOPROTECTION  
CONTRÔLE D'ACCÈS • COFFRE-FORT

2020, Altech-System fête ses 20 ans !!!

OFFRES EXCEPTIONNELLES tout au long de l'année 2020 !!!

À découvrir sur [altech-system.fr](http://altech-system.fr) et Facebook ALTECH-system



03 80 54 94 94

100, rue Maxime Guillot - Chenôve  
Antenne de la Côte : Beaune - Nuits-St-Georges



© photo © Eric Poillot architecte

## Des bureaux nouvelle génération pour Oncodesign

DEHORS COMME DEDANS, LE NOUVEAU SIÈGE DIJONNAIS D'ONCODESIGN A ÉTÉ CONÇU DE MANIÈRE À REFLÉTER L'ESPRIT D'INNOVATION QUI FORGE L'ADN DE LA SOCIÉTÉ BIOPHARMA-CEUTIQUE.

**S**pécialisé dans la recherche en cancérologie, Oncodesign compte parmi les pionniers de la médecine translationnelle, de la création de modèles expérimentaux et du développement d'approches visant à tester l'efficacité des traitements. Au cours des deux dernières décennies, son essor s'est traduit par un fort recrutement (260 salariés aujourd'hui) ayant nécessité la mise en place de solutions d'extension avant que décision ne soit prise de construire un nouveau siège. Les locaux sortiront de terre à quelques mètres du siège actuel situé au 20 rue Jean Mazon à Dijon, sur une réserve foncière de 8000m<sup>2</sup> appartenant à la société. Le bâtiment de 1550 m<sup>2</sup>, déployé sur quatre étages, arborera le profil d'une aile d'avion qui ne laisse rien au hasard : la silhouette reflète à la fois la passion de son PDG Philippe Genne pour l'aviation autant que le dynamisme de la société.

### Quatre balançoires informelles

Dans les locaux flambant neufs, Catherine Genne, directrice générale, a souhaité intégrer des outils d'aujourd'hui et de demain visant à optimiser qualité de vie et de travail. Exemples ? Un espace co-working hyper fonctionnel, alliant technologie et convivialité. Ainsi, quatre balançoires intérieures favoriseront la concentration pour certains et les échanges collaboratifs pour d'autres. L'installation d'un fauteuil conçu comme une cabine téléphonique privilégiera les appels dans un lieu cocooning et ouvert à la fois. Au quatrième et dernier étage, la salle de réunion bénéficiera d'un paperboard intelligent qui sauvegardera les notes sur les ordinateurs. À cet étage, un rooftop s'habillera de mobilier design et de végétation telle qu'un olivier et un grand sapin. Celui-là même qui sera hissé par grue pour Noël 2020. C'est en effet cette date qui a été choisie pour célébrer l'inauguration des lieux et les 25 ans de l'entreprise. Un double événement qui sera fêté en grand. ■

**Dynamisme.** Le bâtiment – dont le profil fait penser à une aile d'avion - a été imaginé par l'architecte dijonnais Eric Poillot.

Nathalie Truche

## La Cité universelle, pionnière de l'accessibilité

CAMPÉ PORTE DE PANTIN, DANS L'EST PARISIEN, L'ENSEMBLE IMMOBILIER DE PRÈS DE 30 000 M<sup>2</sup> ACCUEILLERA NOTAMMENT DES SÉANCES DE PRÉPARATION DES JEUX OLYMPIQUES ET PARALYMPIQUES DE PARIS 2024.



© Baumschlager Eberle Architekten et Inedit Architecture

**Co-conception.** Portée par GA Smart Building, la Cité universelle a été co-conçue par les agences Baumschlager Eberle Architekten et Inedit Architecture.

**C**e projet emblématique porté par GA Smart Building a été pensé comme un symbole de l'accessibilité universelle en s'adressant à tous, porteurs de handicap ou non. Le complexe comprend une salle entièrement modulable vouée à recevoir de nombreuses manifestations, dont des compétitions nationales et internationales telles que la préparation des athlètes aux JO 2024. Parmi les 1000 places assises, 20% seront accessibles aux personnes à mobilité réduite, soit dix fois plus que la norme en vigueur. Au volet sportif s'ajoutera un pôle santé répondant aux besoins des usagers de la Cité Universelle, des habitants et des actifs du quartier. S'y trouveront aussi un espace de coworking et, en roof top, une production agricole de 1000 m<sup>2</sup> qui alimentera les restaurants et épicerie situés dans le bâtiment. Lancement des travaux à l'été 2020. ■

NT

## PEINTURE - OUTILLAGE REVÊTEMENTS SOL/MUR

PROFESSIONNELS / PARTICULIERS



[WWW.HAMELIN-DECOR.FR](http://WWW.HAMELIN-DECOR.FR)

Lundi à Vendredi de 7h30 à 12h et de 13h30 à 18h

Samedi matin de 9h à 12h

Tél. 03 80 54 96 87

**Hamelin**  
décor

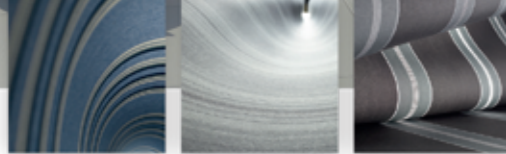
À votre service depuis 1919

**NOUVELLE ADRESSE**  
3 IMPASSE JEAN PERRIN. 21300 CHENÔVE

CHOISISSEZ VOTRE STYLE DE  
**PERGOLAS**



**STORE EXTÉRIEUR**



UN CHOIX DE TOILES  
**À L'INFINI**



**PERGOLA**



MAISON  
CONNECTÉE



**LA SIMPLICITÉ DU  
BOUT DES DOIGTS !**

La motorisation offre une manœuvre en douceur et assure la longévité de votre store dans le temps.



Depuis 1962  
**Guillerme**  
STORES - FENETRES - VOLETS - PORTES

Spécialiste de la vente et de l'installation de Stores, Pergolas, Fenêtres, Volets et Portes

Z.I. Dijon Sud - 9 rue Marcel Sembat - 21000 DIJON  
Tél. 03 80 52 56 59  
guillerme@wanadoo.fr ■ guillerme.decostory.fr



JET LAG



## Caldera House : raffinement au **Far-West**

LE TRÈS SELECT HÔTEL-BOUTIQUE CALDERA HOUSE A OUVERT SES SUITES EN 2018 AU PIED DE LA STATION DE SKI DE JACKSON HOLE, DANS LE WYOMING. LES ROCHEUSES EN MODE LUXE.

Connu pour ses vastes plaines et ses hauts sommets, le Wyoming est l'un des états les moins peuplés du pays. Loin de l'effervescence urbaine, le "Cowboy state" offre calme et beauté sauvage... comme dans les films ! C'est dans ce décor mythique de l'ouest américain que le Caldera House reçoit ses convives au sein d'un hébergement limité en nombre mais de haute tenue : ses huit généreuses suites disposent chacune d'une cuisine équipée, salle à manger, salon et espace extérieur avec vue sur la montagne. La conception des logements a été confiée à des professionnels reconnus et primés : les studios d'aménagement et de décoration intérieurs Commune Design et Carney Logan Burke. Revêtement en bois, épais tapis, luminaires élégants, assises confortables, coussins moelleux et cheminées crépitantes tissent l'ambiance chaleureuse et accueillante recherchée par les vacanciers. Pour un dîner italien de classe internationale, un cocktail après-ski ou un repas sur le pouce, l'établissement propose un choix varié de restauration. Traîneau à chiens, randonnée, rafting en eau vive ou pêche à la mouche... Le Caldera House propose – via sa conciergerie – des aventures personnalisées, été comme hiver. ■

*Nathalie Truche*

[calderahouse.com](http://calderahouse.com)



# IMPULSION

DIJON



© L'art de fer

## Fer et savoir-faire

Depuis près de quinze ans, Jérôme Estrade propose des créations uniques auxquelles il apporte toute sa passion et son savoir-faire. Alliant les techniques modernes et anciennes, le spécialiste en métallerie et ferronnerie d'art façonne une large palette d'ouvrages sur mesure : escalier, garde-corps, portail, marquise, pergola... Au cœur de son atelier de Maxilly-sur-Saône, le maître artisan se plait à transformer la matière pour donner vie à des projets personnalisés. Dans son entreprise baptisée L'art de fer, naissent des réalisations aux lignes très actuelles pouvant associer divers matériaux (fer, métal, aluminium, bois, verre, pierre...) ou au style plus traditionnel avec volutes ou rosaces, pour se fondre dans tous les décors. ■

Plus d'infos : 03 80 47 44 32 / lartdeferje@orange.fr



© Prunelle Créations

## Un trait vraiment unique

Attirée depuis toujours par les activités manuelles, Antonine Sauvage développe très tôt une sensibilité au dessin. Après avoir croqué sa nièce sur un faire-part de naissance, puis sa famille, elle est rapidement sollicitée par des particuliers et des enseignes pour des portraits, des illustrations de produits ou de scènes. Inspirée par la méthode du "trait unique" de Picasso, sa technique fait mouche et ses réalisations sont aujourd'hui des marques déposées à l'INPI. Sa collection pour Bensimon est exposée à Home autour du monde au 90, rue de la Liberté à Dijon. Un panorama de ses créations poétiques et bohème est à découvrir sur Instagram et facebook ■

Plus d'infos : @prunelle\_créations

## Semeuse de jolies choses

Madame Miettes - un concept store floral et déco - a ouvert ses portes fin novembre au 2, rue Piron à Dijon. Dans sa pimpante boutique, Camille Bouchery réunit tout ce qu'elle aime : fleurs et plantes bien sûr, mais aussi pièces uniques de petits créateurs et produits de marque "coup de cœur". Vases, bougies, champignons en feutre, coussins, savons... Autant de graines de bonheur à semer dans la maison. Ses compositions florales - fraîches ou séchées - s'inscrivent dans la mouvance du "slow flower" visant à limiter l'impact sur l'environnement. Priorité donc aux fleurs françaises et de saison. ■

Plus d'infos : Sur FB et instagram @madamemiettes



© Madame Miettes

# IMPULSION

DIJON



© Mathisse Dalstein

## Le rebut, source d'inspiration

Le designer dijonnais aurait pu travailler le bois qui foisonne dans le Jura où il est aujourd'hui en résidence, dans une pépinière d'entreprises avec trois autres artisans d'art. Mathisse Dalstein a préféré se fournir auprès d'un centre de tri alimenté par les rebuts de bois issus des déchèteries du Grand-Dijon. Il y trouve souvent des bois massifs qui ont un "grain", une particularité, des traces d'usure... De véritables pépites ! Lauréat national 2019 au concours des Ateliers d'Art De France, Mathisse choisit des éléments qui coïncident et créent un jeu graphique, puis il les assemble un à un, à la façon d'un puzzle. En photo, le cabinet C18-1. ■

Plus d'infos : mathissedalstein.com



© Le Clou doré

## Les fauteuils se réveillent

Multicolore, uni, imprimé floral, géométrique, style baroque, avant-gardiste... le fauteuil casse les codes ou reste sage. Depuis 25 ans, Véronique Seguin artisan-tapissier et spécialiste de la restauration redonne vie aux assises usées, abîmées ou passées de mode. L'atelier dijonnais Le Clou doré allie les techniques (peinture, patine, cire, vernis, garnissage...) au choix de revêtements pour créer un confort sur mesure. En fonction des intérieurs, la professionnelle de la décoration et de la rénovation confectionne des ouvrages qui accentuent le charme de l'ancien ou insufflent un esprit contemporain. À vous de choisir ! ■

Plus d'infos : lecloudore.fr



© Brockeur.com

## Brocante design en ligne

Arpenter les allées encombrées d'un vide-grenier, exposer ses affaires sous une chaleur accablante, examiner un meuble sous une pluie battante, c'est fini. Avec brockeur.com, vous brocantez en restant lové dans votre canapé. Créée par Adeline et Alexis, deux trentenaires dijonnais, la plateforme permet aux professionnels et particuliers d'acheter et/ou de vendre du mobilier design et vintage. Tables, rangements, assises, luminaires ou objets de décoration mêlent à la fois signatures iconiques (Charles Eames, Charlotte Perriand, Knoll...) et coups de cœur. Brockeur, c'est aussi un atelier où des pièces authentiques sont soigneusement remises à neuf ■

Plus d'infos : brockeur.com

ENTRE DEUX

## Anthony Bassi, fondateur de Maison Bassi



© Jonas Jacquiel

L'AGENCE DE RÉNOVATION ET DE DÉCORATION DIJONNAISE RÉALISE DES PROJETS SUR MESURE LIVRÉS CLEFS EN MAIN. PASSIONNÉ PAR SON MÉTIER, ANTHONY BASSI PROMET DE GRANDES NOUVEAUTÉS POUR 2020.

### Traits D'co: Comment est née la société ?

Originaire de Dijon, j'ai suivi le sillage de ma famille en créant mon entreprise de rénovation en 2015. À l'origine, l'activité s'orientait exclusivement sur le volet travaux. Ayant une sensibilité pour la décoration, j'ai rapidement fait prendre un virage en ce sens à la société. Spontanément, les clients ont commencé à nous solliciter pour des conseils, nous ont demandé d'apporter notre patte dans leur intérieur. Ma volonté est qu'une fois le projet achevé, les clients n'aient qu'à poser leurs valises.

### Vous avez pignon sur rue à présent...

Depuis mi-2019, l'activité décoration a pris un essor considérable avec l'ouverture d'un showroom matériaux au 17 rue Pasteur à Dijon. Cet espace nous permet d'exposer une gamme de produits avec lesquels nous avons l'habitude de travailler : peintures, papiers peints, terrazzo, Zellige, béton ciré... Ce sont principalement des coups de cœur et des marques que l'on ne retrouve pas dans la région.

### Et votre marque de peinture aussi...

Tout à fait. En étroite collaboration avec les matières et coloristes d'un industriel de peinture bien connu, nous avons élaboré notre nuancier, une palette de trente teintes inspirées par le centre-ville de Dijon et son patrimoine. C'est un tournant important pour nous.

### Un autre tournant est le nouveau nom de la société...

Comme je l'expliquais, la société s'articule désormais autour de deux volets distincts : la rénovation et la décoration qui prend de l'ampleur avec l'ouverture de notre boutique et l'élaboration de

notre gamme de peinture. Née "Bassi Rénovation", la société ne reflète plus vraiment ce qu'elle est devenue. Pour une meilleure lisibilité auprès de notre clientèle, l'entreprise s'appelle désormais Maison Bassi.

## « Notre force de proposition est capitale »

### Comment se déroule un projet chez Maison Bassi ?

Notre force de proposition est capitale. La phase d'étude commence en nous rendant sur les lieux. Puis, nous travaillons avec le client sur un budget qui permet de suivre une ligne directrice. Après notre offre de devis, nous élaborons un plan 3D. Nous faisons ensuite des propositions en termes de teintes, de revêtements muraux et au sol, d'éclairages et débutons le chantier. Ce qui fait la différence, c'est que nous maîtrisons tous les aspects techniques de la rénovation en proposant une approche globale : de l'aménagement d'espace jusqu'au design de mobilier et à la décoration en passant par la phase travaux. À travers des comptes rendus réguliers, nos clients sont informés de l'avancée du projet. Quand nous leur rendons les clés, ils n'ont eu à se soucier de rien. Le bouche-à-oreille fait le reste... ■

Propos recueillis par Nathalie Truche

Retrouvez toutes nos rencontres sur [traits-dcomagazine.fr](http://traits-dcomagazine.fr)



"La seconde vie de votre habitation"

PLÂTRERIE - PEINTURE - FAÇADE  
PARTICULIERS & PROFESSIONNELS



26 avenue Maréchal Foch à Dijon  
[www.sgp-dijon.fr](http://www.sgp-dijon.fr)



**SGP** intervient en Bourgogne sur des copropriétés, maisons individuelles (neuf ou rénovation) et des façades classées en zone monuments historiques ou sur toute la France pour des projets spécifiques.

Nos fournisseurs se déplacent pour émettre des préconisations techniques sur les projets les plus sensibles. De plus, notre partenaire en peinture peut réaliser des simulations visuelles en intérieur comme en extérieur. Si besoin, une décoratrice d'intérieur se déplace pour vous aider dans vos choix les plus rigoureux.

**TRAVAUX INT.**  
**03 59 28 00 20**

- Peinture/décoration intérieure
- Aménagement/placoplâtre
- Revêtement de sol souple

**TRAVAUX EXT.**  
**03 74 03 00 20**

- Peinture/nettoyage de façades
- Enduit/crépi de façades
- Isolation thermique par l'extérieur



**DS AUTOMOBILES**  
Spirit of Avant-Garde

H A U T E - C O U T U R E

**ELECTRIQUE**

**DS 3 CROSSBACK**  
E - T E N S E



L'ALLIANCE DU RAFFINEMENT ET DE LA TECHNOLOGIE AVANCÉE. DÉCOUVREZ LA NOUVELLE MARQUE DS SUR [DSAUTOMOBILES.FR](http://DSAUTOMOBILES.FR)

DS *préfère* **TOTAL** - Spirit of avant-garde = L'esprit d'avant-garde. Automobiles Citroën RCS Paris 642 050 199

**DS STORE DIJON**

PLACE ST EXUPÉRY

03 80 71 83 28

[ds.dijon@jmjautomobiles.com](mailto:ds.dijon@jmjautomobiles.com)





DS AUTOMOBILES  
Spirit of Avant-Garde

HAUTE-COUTURE

# ELECTRIQUE

DS 3 CROSSBACK  
E-TENSE



L'ALLIANCE DU RAFFINEMENT ET DE LA TECHNOLOGIE AVANCÉE. DÉCOUVREZ LA NOUVELLE MARQUE DS SUR [DSAUTOMOBILES.FR](http://DSAUTOMOBILES.FR)

DS préfére TOTAL - Spirit of avant-garde = L'esprit d'avant-garde. Automobiles Citroën RCS Paris 642 050 199

**DS STORE DIJON**

PLACE ST EXUPÉRY

03 80 71 83 28

[ds.dijon@jmjautomobiles.com](mailto:ds.dijon@jmjautomobiles.com)



TRAITS D'CO MAGAZINE

MARS - JUIN 2020

N° 9

[WWW.TRAITS-DCOMAGAZINE.FR](http://WWW.TRAITS-DCOMAGAZINE.FR)

N° 9

MARS - JUIN 2020

# TRAITS D'CO

Le magazine Archi Déco



## TENDANCES

La cuisine à la pointe de l'excellence

### ENTRE NOUS

Les sols floqués  
Matériaux : les innovations

### IN SITU

2 métamorphoses  
contemporaines et audacieuses

### ÉDITION

DIJON  
BEAUNE

[WWW.TRAITS-DCOMAGAZINE.FR](http://WWW.TRAITS-DCOMAGAZINE.FR)

VOUS RECHERCHER VOTRE RÉSIDENCE PRINCIPALE,  
VENEZ DÉCOUVRIR NOS GRANDS APPARTEMENTS T4 ET T5

## Jardin Secret

Cœur de ville à Dijon  
CONFORT ET INTIMITÉ  
EN CŒUR DE VILLE

### LIVRAISON IMMÉDIATE

Ensemble résidentiel sécurisé,  
îlot ouvert autour d'un  
parc boisé d'environ 2 000 m<sup>2</sup>

Appartements  
de standing du T1 au T5

**VISITE SUR  
RENDEZ-VOUS**

Emplacement d'exception  
entre centre historique  
et Allées du Parc



## Carré Satin

Fontaine-lès-Dijon

16 appartements  
du T1 au T5  
Quartier des Hauts  
de Montchapet

**DERNIÈRES OPPORTUNITÉS**  
Livraison été 2020

Superbe attique de 124 m<sup>2</sup>  
avec terrasse

46 avenue du Drapeau à Dijon  
06 79 02 32 19 / 03 80 58 43 17 • Stéphanie CHATEAU  
schateau.edifipierre@orange.fr • edifipierre.com

**édifipierre** EP  
FAIRE DE LA PIERRE VOTRE PREMIÈRE VALEUR

illustrations non contractuelles



"La seconde vie de votre habitation"

PLÂTERIE - PEINTURE - FAÇADE

PARTICULIERS & PROFESSIONNELS



26 avenue Maréchal Foch à Dijon  
[www.sgp-dijon.fr](http://www.sgp-dijon.fr)



**SGP** intervient en Bourgogne sur des copropriétés, maisons individuelles (neuf ou rénovation) et des façades classées en zone monuments historiques ou sur toute la France pour des projets spécifiques.

Nos fournisseurs se déplacent pour émettre des préconisations techniques sur les projets les plus sensibles.

De plus, notre partenaire en peinture peut réaliser des simulations visuelles en intérieur comme en extérieur. Si besoin, une décoratrice d'intérieur se déplace pour vous aider dans vos choix les plus rigoureux.

**TRAVAUX INT.**  
**03 59 28 00 20**

- Peinture/décoration intérieure
- Aménagement/placoplâtre
- Revêtement de sol souple

**TRAVAUX EXT.**  
**03 74 03 00 20**

- Peinture/nettoyage de façades
- Enduit/crépi de façades
- Isolation thermique par l'extérieur